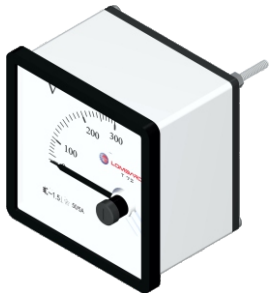


# Voltímetro Analógico

## Características

É utilizado para medir a diferença de potencial entre dois pontos, por esse motivo deve ser ligado sempre em paralelo com o trecho do circuito do qual se deseja obter a tensão elétrica. Para não atrapalhar o circuito, sua resistência interna deve ser a maior possível.



## Especificações Técnicas

Tipo	Sistema de ferro móvel
Tensão Nominal	500 VCA
Dimensões	72 x 72mm - 96 x 96mm
Escala Disponível	250V - 600V
Deflexão do ponteiro	90°
Classe de exatidão	1,5 %
Sobrecarga permanente	1,2 x corrente nominal (In)
Temperatura ambiente	-10°C + 40°C
Moldura frontal	Plástico na cor preta
Visor frontal	Vidro transparente
Forma de onda	Senoidal
Frequência	60Hz
Consumo (VA)	0,5

## Instalação

RECORTE DO PAINEL	
VOLTÍMETRO TAMANHO 72x72	68mm x 68mm
VOLTÍMETRO TAMANHO 96x96	92mm x 92mm

## Dimensões

MODELO	A (mm)	B (mm)	C (mm)	D (mm)	E (mm)	F (mm)
VOLTÍMETRO TAMANHO 72x72	72	72	65	49	66	66
VOLTÍMETRO TAMANHO 96x96	96	96	65	49	90	90

