

## Relé Térmico Série NR2

### Características

Esta série de relés térmicos podem ser utilizados em circuitos de 50Hz ou 60Hz, com tensão de isolamento até 660V. A sua corrente nominal varia de 0.1-96A. Também chamado de relé de sobrecarga ou mesmo de relé bimetalico, sua função é atuar desligando o motor quando o mesmo sofrer uma sobrecarga.

Os relés de sobrecarga têm compensação de temperatura e atuam em conformidade com as normas IEC 60947-5.



#### A. Parâmetros fundamentais do circuito principal.

- Tensão nominal de isolamento 660V;
- Corrente nominal de trabalho, 25A, 36A, 93A separadamente;
- Selo regulador da corrente nominal e ajuste;
- Corrente térmica do componente (ver tabela abaixo).




#### B. Circuito auxiliar

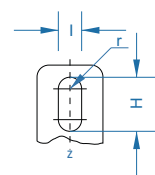
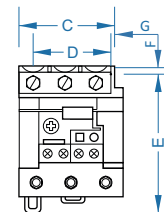
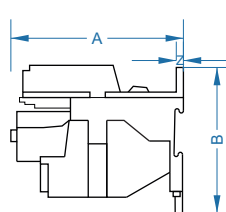
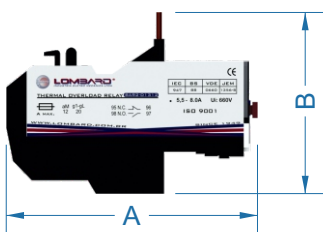
- Um par de contatos NO e NC com isolamento elétrico;
- Tensão nominal de isolamento 500V;
- Frequência nominal 50-60Hz.5.

### Especificações Técnicas



Tipo	Corrente operacional do relé térmico		Corrente térmica do componente	
			Corrente nominal (A)	Faixa de ajuste da corrente
BAR2-D13	25	NR225Z0A00	0.16	0.10-0.16
		NR225Z0B00	0.25	0.16-0.25
		NR225Z0C00	0.40	0.25-0.40
		NR225Z0D00	0.63	0.40-0.63
		NR225Z0E00	1.0	0.63-1.0
		NR225Z1A00	1.6	1.0-1.6
		NR225Z1B00	2.0	1.25-2.0
		NR225Z1C00	2.5	1.6-2.5
		NR225Z1D00	4.0	2.5-4.0
		NR225Z1E00	6.0	4.0-6.0
		NR225Z1F00	8.0	5.5-8.0
		NR225Z1G00	10.0	7.0-10.0
		NR225Z1H00	13.0	9.0-13.0
BAR2-D23	36	NR225Z2A00	18.0	12.0-18.0
		NR225Z2B00	25.0	17.0-25.0
BAR2-D33	93	NR236Z2A00	32.0	23.0-32.0
		NR236Z2B00	36.0	30.0-40.0
		NR293Z2A00	32.0	23.0-32.0
		NR293Z2B00	40.0	30.0-40.0
		NR293Z2C00	50.0	37.0-50.0
		NR293Z2D00	65.0	48.0-65.0
		NR293Z2E00	70.0	55.0-70.0
NR293Z2F00	80.0	63.0-80.0		
NR293Z2G00	93.0	80.0-93.0		

Modelo do contator	Relé Térmico Montado			
	Modelo	Corrente nominal	Fusível Recomendado	
			aM	gG
NC1-09 NC1-12 NC1-18 NC1-25 NC1-32	 NR2 25/Z	0.10-0.16	0.25	2
		0.16-0.25	0.5	2
		0.25-0.40	1	2
		0.40-0.63	1	2
		0.63-1.0	2	4
		1.0-1.6	2	4
		1.25-2.0	4	6
		1.6-2.5	4	6
		2.5-4.0	6	10
		4.0-6.0	8	16
		5.5-8.0	12	20
		7.0-10.0	12	20
NC1-32	 NR2 36/Z	23.0-32.0	40	63
		28.0-36.0	40	80
NC1-40 NC1-50 NC1-65 NC1-80 NC1-95	 NR2 93/Z	23.0-32.0	40	63
		30.0-40.0	40	100
		37.0-50.0	63	100
		48.0-65.0	63	100
		55.0-70.0	80	125
		63.0-80.0	80	125
80.0-93.0	100	160		



RELÉ	A	B	C
NR2-25	94max	66max	46max
NR2-36	94max	78max	55max
NR2-93	117max	83max	72max

RELÉ / BASE DE RELÉ	A	B	C	D	E	F	G	H	I
NR2-25 - BASE NR2-25	98max	72max	46max	35	55,8	6,2	4,4	9,5	4,5
NR2-36 - BASE NR2-36	98max	90max	55max	40	54,5	7,8	9,2	9,5	4,5
NR2-93 - BASE NR2-93	121max	100max	75max	50	82	8	12,3	10,4	4,5