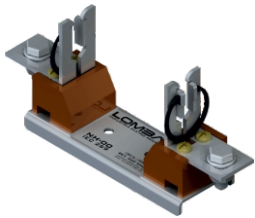


Base Fusível NH

Características

Utilizada para fixação de fusíveis do tipo NH. Pode ser montada individualmente ou em grupos, conforme a necessidade. Produzida em dois tamanhos: um para utilização com fusíveis 00 (até 160A) e outro para utilização com fusíveis 01 (até 250A). Contatos fabricados em cobre eletrolítico com tratamento superficial que garantem longa vida útil e melhor contato elétrico entre as conexões. Materiais isolantes de excelente qualidade asseguram total isolamento e segurança para as instalações.



Especificações Técnicas

REF.	TIPO	DESCRIÇÃO	I (AMP)	MODELO
360	NH 00	BASE PARA FUSÍVEL NH00 (2P)	160	SEM CARGA
361	NH 00	BASE PARA FUSÍVEL NH00 (2T)	160	SEM CARGA
370	NH 01	BASE PARA FUSÍVEL NH01 (2P)	250	SEM CARGA

P - PARAFUSO
T - TERMINAL

