

NH Base de Fusible

Características

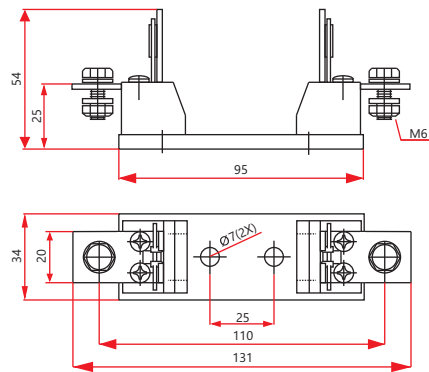
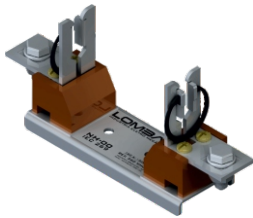
Las bases se utilizan para fijar el fusible de lo tipo NH, puede estar montado de forma individual o en grupos según se requiera. Las bases NH se producen por el uso de los fusibles de tamaño 00 y 01, correspondientes a una faja de uso de hasta 160 A para la categoría 00 y 250 A para la categoría 01.

Contactos están hechos de cobre electrolítico con tratamiento de superficie, lo que garantiza una larga vida útil y mejor contacto eléctrico entre las conexiones. Los materiales aislantes son de excelente calidad, asegurando completo aislamiento y seguridad para su uso.

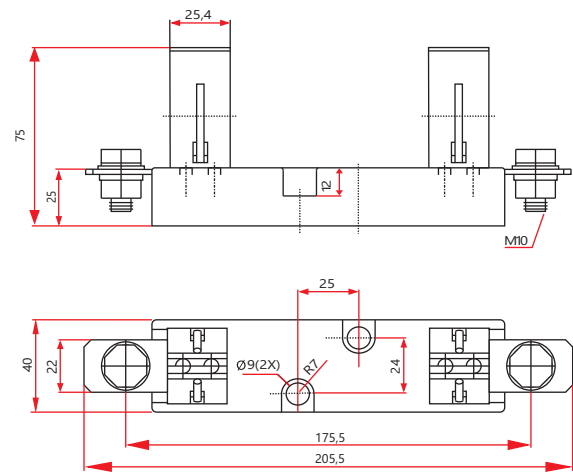
Especificaciones Técnicas

REF.	TIPO	DESCRIPCIÓN	I (AMP)	MODELO
360	NH 00	NH00 FUSE BASE (2S)	160	SIN CARGA
361	NH 00	NH00 FUSE BASE (2T)	160	SIN CARGA
370	NH 01	NH01 FUSE BASE (2S)	250	CON CARGA

S - SCREW
T - TERMINAL



360 NH00



370 NH01